

## Einbau Getriebemotor in Aquastar Control

### Sicherheitshinweis:

Vor dem Öffnen des Gerätes immer Spannungsfreiheit herstellen und diese vor dem hantieren am offenen Gerät überprüfen!

Manipulationen am Aquastar Control sind für die Bedienperson strengstens verboten und dürfen nur durch geschultes und befugtes Personal vorgenommen werden.

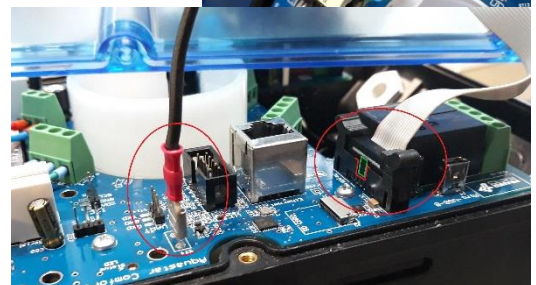
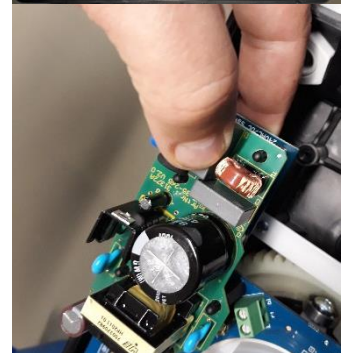
Beim Umbau an Geräten von nicht ausdrücklich durch die Firma Praher Plastics Austria autorisierten und geschulten Personen oder Unternehmen verfällt die Gewährleistung da unsachgemäße Reparaturen Beschädigungen am Produkt hervorrufen können und somit den sicheren Betrieb gefährden können.

### Achtung!

Platinen sind hochempfindliche Komponenten und dürfen lediglich unter ESD Bedingungen berührt und entsprechend getauscht werden.



- Elektrische Spannung vom Aquastar Control nehmen
- Deckel öffnen und beide Anschlussleitungen trennen.
- Auf Spannungsfreiheit prüfen
- Bei Aquastar Control 230 Netzteil abnehmen.
- Motoren abklemmen
- Vier Schrauben an der Hauptplatine lösen (Achtung, die Schrauben sind versiegelt)
- Vier Schrauben der Motoren lösen (Achtung, die Schrauben sind versiegelt)
- Alten Motor aus dem Gehäuse entfernen. Bei 3" Ventilen immer beide Motoren tauschen!
- Neue Motore in das Gehäuse einbringen
- Die Befestigungsschrauben einschrauben und mit 0,4 Nm festschrauben
- Hauptplatine mit 0,3 Nm festschrauben
- Blauen Draht an der Klemme „bl“ anklemmen
- Roten Draht an der Klemme „rt“ anklemmen
- Bei Control 230 Netzteil montieren. Dabei die Hauptplatine festhalten damit sich diese nicht verformt und darauf achten, dass die Kontakte in der Stiftheiste einrasten.
- Kabel vom Deckel korrekt anstecken, Deckel schließen und verschrauben. Dabei darauf achten, dass die Dichtung richtig eingelegt ist



## Motor Installation, Aquastar

### Safety instructions:

Before opening the device, always isolate it from the power supply and check this before handling the open device!

Tampering with the Aquastar Control is strictly forbidden for the operator and may only be carried out by trained and authorized personnel.

If devices are modified by persons or companies who have not been expressly authorized and trained by Praher Plastics Austria, the warranty expires because improper repairs can damage the product and thus endanger safe operation.

### Caution!

Circuit boards are highly sensitive components and may only be touched and exchanged accordingly under ESD conditions.



- Disconnect the power supply from the Aquastar Control.
- Open the cover and disconnect both cables.
- Make sure that the system is de-energized.
- Remove the power supply on the Comfort 230.
- Disconnect the motors.
- Release the four screws on the main board (caution, the screws are locked).
- Release the four screws on the motors (caution, the screws are locked).
- Remove the old motor from the housing. In case of 3" valves, always replace both motors! Place the new motors in the housing.
- Screw in the fastening screws and tighten to 0.4 Nm.
- Tighten the main board to 0.3 Nm.
- Connect the blue wire to the terminal marked "bl".
- Connect the red wire to the terminal marked "rt".
- Remove the power supply on the Comfort 230. In doing so, keep hold of the main board to avoid deformation and make sure that the pins latch into the contacts on the pin contact strip.
- Connect the cable from the cover correctly, close the cover and screw it on. Make sure that the seal is inserted correctly

